

УТВЕРЖДЕНА
распоряжением начальника управления
имущественных и земельных отношений
администрации Ейского городского
поселения Ейского района
от _____ № _____

**Схема расположения земельного участка или земельных участков
на кадастровом плане территории**

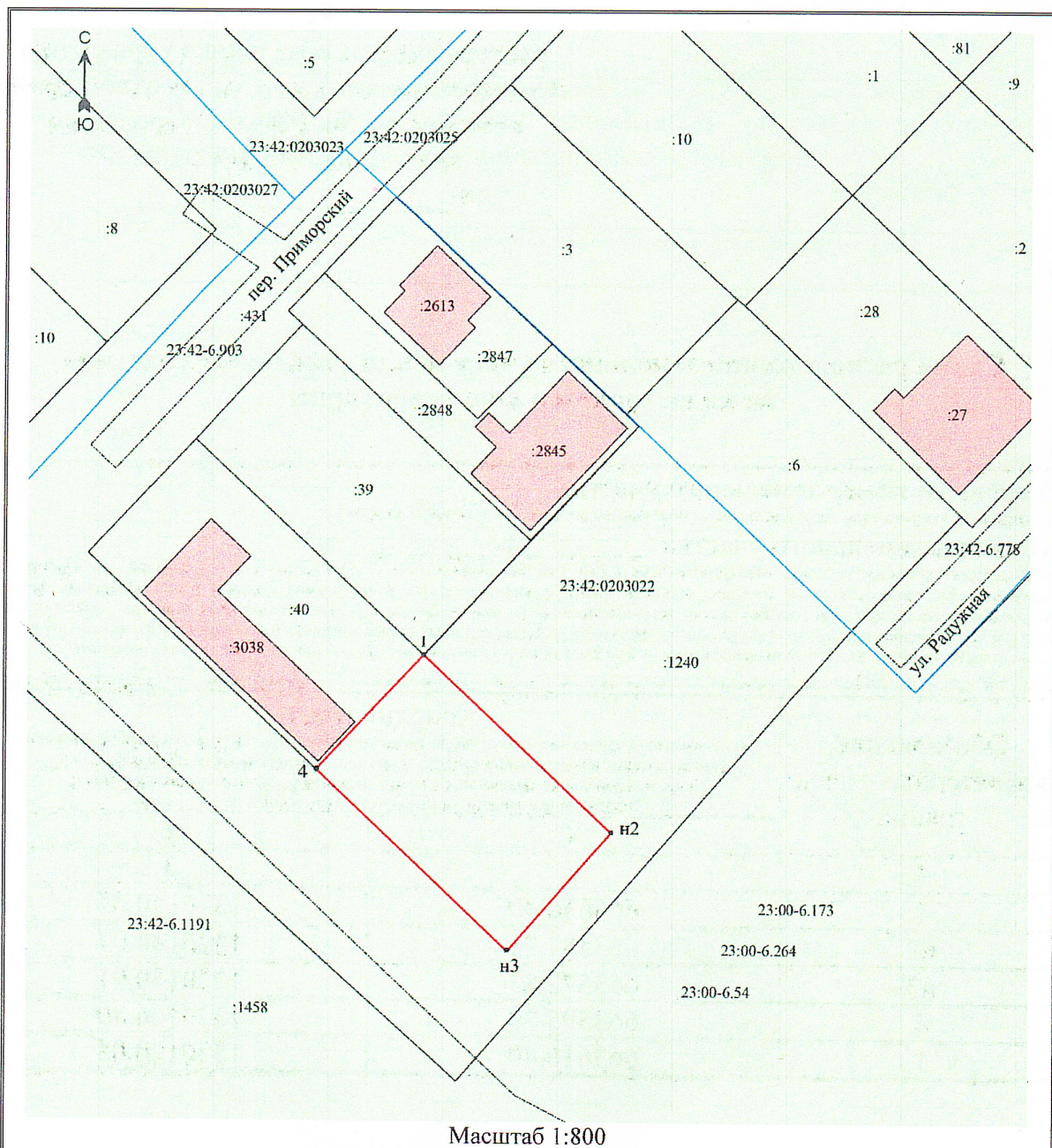
Условный номер земельного участка _____
(указывается в случае, если предусматривается образование двух и более земельных участков)

Площадь земельного участка 665 м²

(указывается проектная площадь образуемого земельного участка, вычисленная с использованием федеральной государственной географической информационной системы, обеспечивающей функционирование национальной системы пространственных данных, которой является федеральная государственная географическая информационная система «Единая цифровая платформа «Национальная система пространственных данных»¹ (далее - информационная система), или иных технологических и программных средств с округлением до 1 квадратного метра. Указанное значение площади земельного участка может быть уточнено при проведении кадастровых работ не более чем на десять процентов)

Обозначение характерных точек границ	Координаты, м	
	(указываются в случае подготовки схемы расположения земельного участка с использованием технологических и программных средств, в том числе размещенных на официальном сайте. Значения координат, полученные с использованием указанных технологических и программных средств, указываются с округлением до 0,01 метра)	
	X	Y
1	2	3
1	663610.40	1320120.05
н2	663587.95	1320144.07
н3	663572.83	1320130.91
4	663595.79	1320106.40
1	663610.40	1320120.05

¹ Часть 3 статьи 18.1 Федерального закона от 30 декабря 2015 г. № 431-ФЗ «О геодезии, картографии и пространственных данных и о внесении изменений в отдельные законодательные акты Российской Федерации», пункт 1 Положения о федеральной государственной географической информационной системе «Единая цифровая платформа «Национальная система пространственных данных», утвержденного постановлением Правительства Российской Федерации от 7 июня



Система координат: МСК 23

Условные обозначения:

- | | |
|---------------|--------------------------------------------------------------------------------------------------------|
| | Существующая граница, имеющиеся в ЕГРН сведения о которой достаточны для определения ее местоположения |
| | Вновь образованная граница, сведения о которой достаточны для определения ее местоположения |
| :1240 | Кадастровый номер исходного земельного участка |
| 23:42:0203022 | Кадастровый номер квартала |
| | Образуемая точка, сведения о которой позволяют однозначно определить ее местоположение |
| | Существующая точка, сведения о которой позволяют однозначно определить ее местоположение |
| | Существующий объект капитального строительства с кадастровым номером |
| | Зона с особыми условиями использования территории |
| 23:00-6.173 | Реестровый номер зоны с особыми условиями использования территории |
| :431 | Сооружение с кадастровым номером |
| | Граница кадастрового квартала |